



प.स.: ०८२/८३

च.नं.: २२६

फोन: ०८१५६०४२३

इमेल: rstlsmd2@gmail.com

लुम्बिनी प्रदेश सरकार  
कृषि, भूमि व्यवस्था तथा सहकारी मन्त्रालय  
कृषि विकास निर्देशनालय

माटो तथा मल परिक्षण प्रयोगशाला  
खजुरा, बाँके



श्री राष्ट्रिय सुचना आयोग  
काठमान्डौ, नेपाल ।

मिति: २०८३/०१/०९

बिषय: स्वतः प्रकाशन सुचना पठाईएको सम्बन्धमा ।

प्रस्तुत बिषयमा यस कार्यालयको आ.व. २०८२/८३ को तेश्रो त्रैमासिक हाल सम्मको स्वतः प्रकाशन सुचना यसै पत्रसाथ संलग्न राखी पठाईएको व्यहोरा अनुरोध गर्दछु ।

बोधार्थ

श्री कृषि, भूमि व्यवस्था तथा सहकारी मन्त्रालय, राप्ति उपत्यका देउखुरी, नेपाल ।  
श्री जिल्ला प्रशासन कार्यालय, बाँके ।  
श्री जिल्ला हुलाक कार्यालय, बाँके ।



कार्यालय प्रमुख

**आशिष पाठक**

प्रमुख

**मुख्य माटो विज्ञ (नवौं)**

आ.व. २०८२/८३

माटो तथा मल परिक्षण प्रयोगशाला, खजुरा बाँके सूचनाको हक सम्बन्धी प्रतिवेदन  
तेश्रो त्रैमासिक तथा हाल सम्मको

(२०८२ श्रावन देखी २०८२ चैत्र सम्म)



सूचनको हक सम्बन्धी ऐन, २०६४ को दफा ५(३) र सूचनाको हक सम्बन्धी नियमावली, २०७६ को नियम ३ बमोजिम  
सार्वजनिक गरिएको विवरण



सूचना सार्वजनिक गर्ने निकाएको नाम: माटो तथा मल परिक्षण प्रयोगशाला, खजुरा, बाँके

तयारगर्ने :-

नाम : खिम बहादुर के.सी.

पद:- माटो विज्ञ

हस्ताक्षर:-



प्रमाणित गर्ने:-

नाम:- आशिष पाठक

पद:- मुख्य माटो विज्ञ

हस्ताक्षर :-

आशिष पाठक  
प्रमुख  
मुख्य माटो विज्ञ (नवौं)

## १. निकाएको स्वरूप र प्रकृति:

### १ परिचय

माटो पृथ्वीको खुकुलो सतहको त्यो पदार्थ हो जुन चट्टान खिएर वा टुक्रियर बनेका मसिना कणहरू र जीवजन्तुहरू तथा वनस्पतिहरू कुहिएर वा विघटन भएर बनेका अवशेषहरू मिलेर बनेको हुन्छ । करोडौं वर्षको लगातार प्रक्रिया पछि पृथ्वीमा आजको अवस्थाको माटो बन्न सकेको छ । वैज्ञानिकहरूका अनुसार सतहको १ से.मी. माटो बन्न हजार वर्ष लाग्दछ । किसानहरूको कोण बाट हेर्दा माटो विरुवाहरू उम्रन, हुर्कन, फुल्न र फल्नका लागि आधार हो । माटोले वोट विरुवालाई अड्याएर राख्नुको साथै विरुवालाई आवश्यक पर्ने पोषक तत्व पनि प्रदान गर्दछ । माटोले विरुवालाई आवश्यक पर्ने १६ पोषक तत्व मध्ये १३ पोषक तत्वको प्रमुख स्रोत हो । माटोले विरुवालाई खान दिन्छ, विरुवाले जनावरलाई खाना दिन्छ र विरुवा तथा जनावरले मानिसलाई खान दिन्छ । यस अर्थमा मानिसका लागि माटोले जिउने आधार हो । तेसैले माटोलाई वाली विरुवाको खदधतत्व को भण्डार तथा उत्पादनको आधार पनि भन्न सकिन्छ ।

वि.स. २०५१/५२ देखि क्षेत्रीय माटो परिक्षण प्रयोगशाला, खजुरा बाँके नामाकरण भै देशको बदलिदो संरचना अनुसार क्षेत्रीय माटो परिक्षण प्रयोगशाला, खजुरा नाम रहन गएको हो र नेपाल संङ्घीयतामा गई सके पश्चात् मिति २०७५ साल देखि माटो तथा मल परिक्षण प्रयोगशाला खजुरा, बाँके नामाकरण भएको हो । यस माटो तथा मल परिक्षण प्रयोगशाला खजुरा, बाँकेले प्रयोगशालाबाट किसानहरूको माटो जांच तथा माटो परिक्षण प्रतिवेदन किसानहरूकलाई वितरण गर्ने, माटो व्यवस्थापन सम्बन्धिका गोष्ठी कार्यक्रमहरू गर्ने, घुम्ती माटो परिक्षण प्रयोगशालाद्वारा माटो परिक्षण शिविर संचालन गर्ने, किट बक्सद्वारा माटो परिक्षण शिविर संचालन गर्ने, प्रांगारिक मल जांच गर्ने लगायतका माटो परिक्षण प्रविधि प्रसारसंग सम्बन्धित अन्य कार्यक्रमहरू आवधिकरूपमा निरन्तर संचालन गर्दै आईरहेको छ ।

तसर्थ माटोको खदधतत्व व्यवस्थापन र माटो सुधारको लागि संघ र प्रदेशहरूमा प्रयोगशालाहरू स्थापित छन् भने ज्ञान केन्द्रहरू र स्थानीय तहहरूमा मिनिल्याबहरू समेत रहेका छन् । १२ वटा जिल्लाहरू भएको यस लुम्बिनी प्रदेशमा जम्मा १ वटा मात्र माटो तथा मल परिक्षण प्रयोगशाला खजुरा, बाँकेमा अवस्थित छ । यस प्रयोगशालाले लुम्बिनी प्रदेशका १२ वटै जिलाहरूका किसानहरूको माटो तथा मलहरू विप्लेषण गरी माटो व्यवस्थापनमा सेवा पुर्याउदै आइरहेको छ ।

विभिन्न जिल्ला स्थित ज्ञान केन्द्र तथा पालिकाहरूद्वारा संचालित माटो व्यवस्थापन कार्यक्रमहरू संचालनमा सहजीकरण हुनुको साथै कृषकहरूको माटो व्यवस्थापनमा सेवा टेवा पुगेको देखिन्छ ।

बाँके जिल्लाको नेपालगंज सदरमुकाम देखि करिब ५ किलोमिटर पश्चिम गुलरीया सडक खण्ड अन्तर्गत जानकी गाउँपालिका वडा नं-०४ खजुरा खुर्द्वमा रहेको यस प्रयोगशाला कृषि अनुसन्धान निर्देशनालय, कृषि व्यवसाय सहयोग तथा तालिम केन्द्र, बिउबिजन प्रयोगशाला, बाली संरक्षण प्रयोगशाला, कोशवाली अनुसन्धान कार्यक्रम र कुखरा फार्म लगायतका कार्यालयहरू एकै स्थानमा रहेका छन् ।



## उद्देश्य:

- ❖ प्रयोगशालामा प्राप्त माटोको नमुनाहरू जांच गरी किसानहरूलाई माटो स्वस्थता प्रमाणपत्र वितरण गर्ने ।
- ❖ प्रयोगशालाद्वारा घुम्ती माटो परिक्षण शिविर संचालन गरी किसानहरूलाई माटो स्वस्थता प्रमाणपत्र वितरण गर्ने
- ❖ किसान तथा कृषि संग सम्बन्धित सरोकारवाला निकायहरू संग समन्वय गरी माटो व्यवस्थापनका कार्यक्रमहरू संचालन गर्ने ।
- ❖ प्रांगारिक मल विश्लेषण गरी प्रतिवेदन तयार गर्ने ।
- ❖ विभिन्न जिल्ला स्थित ज्ञान केन्द्र तथा पालिकाहरूद्वारा संचालित माटो व्यवस्थापन कार्यक्रमहरू संचालनमा सहजीकरण हुनुको साथै कृषकहरूको माटो व्यवस्थापनमा सेवा टेवा पुर्याउने ।

## २. निकाएको काम, कर्तव्य र अधिकार

- (१) प्रचलित कानून बमोजिम तोकिएको सेवा शुल्क लिई माटोका नमूनाहरू परीक्षण तथा माटो स्वस्थता प्रमाणपत्र वितरण जस्ता कार्यहरू गर्ने,
- (२) केन्द्रीय माटो परीक्षण प्रयोगशालाले पठाएको मध्यस्थ नमूना र विभिन्न प्रयोगशालाहरूसंग क्रसचेक नमूना परीक्षण गर्ने,
- (३) माटो परिक्षण शिविर संचालन गर्ने,
- (४) माटो व्यवस्थापन सम्बन्धि माटो दिवस तथा गोष्ठी जस्ता कार्यक्रमहरू संचालन गर्ने,
- (५) प्रचलित कानून बमोजिम तोकिएको सेवा शुल्क लिई प्रयोगशालामा प्राप्त मलहरूको नमुना विश्लेषण गर्ने,
- (६) माटो परिक्षणको प्रभावकारी अध्ययन तथा प्रतिवेदन तयार गर्ने
- (९) माटो व्यवस्थापनको लागी प्राविधिक सेवा तथा प्रचार प्रसारका कार्यहरू गर्ने ।

## निकाएको कार्यक्षेत्र:

लुम्बिनी प्रदेशका १२ जिल्लाहरू:- बाँके, बर्दिया, दाङ, प्यूठान, रोल्पा, रुकुम पूर्व, कपिलवस्तु, अर्घाखाँची, रुपन्देही, नवलपरासी ब.सु.प., पाल्पा र गुल्मी

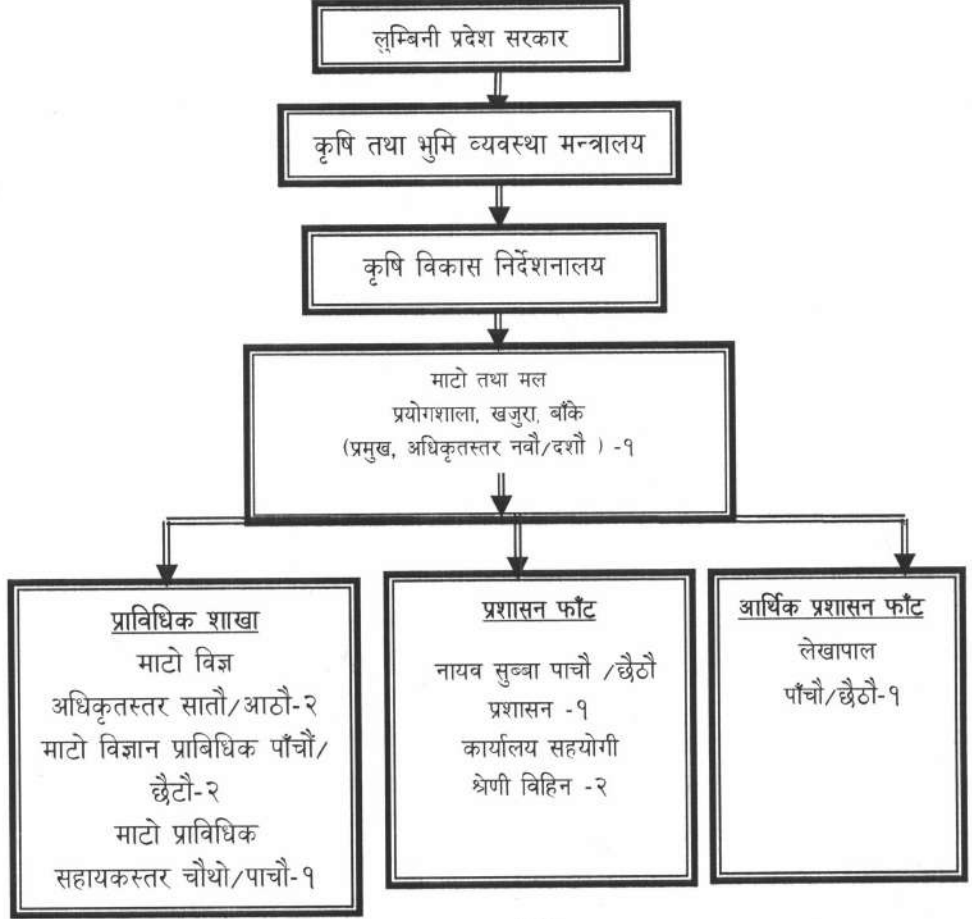


३. निकायमा रहने कर्मचारी संख्या र कार्य विवरणः

क्र.स.	पद	तह/श्रेणी	स्विकृत दरवन्दी	पदपूर्ती	रिक्त पद	कैफियत
१	माटो व्यवस्थापन निर्देशक/मुख्य माटो विज्ञ	अधिकृतस्तर दशौं/नवौं	१	१	०	
२	माटो विज्ञ	अधिकृतस्तर सातौं/आठौं	२	१	१	
३	माटो विज्ञान प्राविधिक	पाँचौं/छैठौं	२	१	१	
४	नायव सुब्बा	पाँचौं/छैठौं	१	०	१	संघबाट काजमा
५	लेखापाल	पाँचौं/छैठौं	१	०	१	
६	माटो प्राविधिक सहायक	चौथो/पाँचौं	१	०	१	
७	कार्यालय सहयोगी	तह विहिन	२	०	२	१ करारमा
८	भारी सवारी	तह विहिन	-	-	-	करार-१
जम्मा			१०	३	७	करार-२ कामकाज-२



संगठन तालिका



## कार्यविवरण:

### क. प्राविधिक शाखा

- माटोको नमुना संकलन गर्ने, दर्ता गर्ने तथा नमुना परिक्षण गर्ने
- नमुना परिक्षण पश्चात माटो परिक्षण प्रतिवेदन तयार गर्ने
- माटो परिक्षण प्रतिवेदनको आधारमा माटो स्वस्थता प्रमाणपत्र तयार गरी किसानलाई बुझाउने
- माटो परिक्षण शिविर संचालन, प्रतिवेदन तयार तथा माटो स्वस्थता प्रमाणपत्र वितरण कार्यक्रम
- माटो परिक्षण प्रतिवेदन अनुगमन तथा अध्ययन प्रतिवेदन कार्यक्रम संचालन गर्ने
- मल जांच तथा विश्लेषण गर्ने
- माटो तथा मल परिक्षण प्रतिवेदन तथ्याङ्क अध्यावधिक राख्ने
- प्राविधिक प्रतिवेदन तयार गर्ने
- वार्षिक योजना तयार गर्ने तथा तदनुरूपका प्रगति प्रतिवेदन तयार गर्ने

### ख. आर्थिक प्रसाशन शाखा

#### अ. लेखा फाँट

- कार्यालयको विनियोजन राजश्व तथा धरौटीको लेखा राख्ने
- मासिक वार्षिक प्रगति प्रतिवेदन तयार गर्ने
- आन्तरिक तथा अन्तिम लेखा परिक्षण गर्ने गराउने

#### आ. प्रसाशन फाँट

- कार्यालयका कर्मचारीहरूको दैनिक प्रसाशिनक व्यवस्थापन गर्ने
- कार्यालयको जिन्सी सामाग्री व्यवस्थापन गर्ने
- कार्यालयको नियमित मासिक बैठक संचालन गर्ने
- कार्यालयमा प्राप्त एंव प्रेषण गरिएका पत्रहरूको अभिलेख राख्ने

### ५. सेवा प्रदान गर्ने निकायको शाखा र जिम्मेवार अधिकारी:

#### प्रयोगशालाका कार्यहरू र जिम्मेवारी

- प्रयोगशाला कार्यहरूको नियमित निरीक्षण तथा अनुगमन तथा विभिन्न निकायहरूसंगको समन्वय र सहकार्य, योजना, कार्यक्रम, नीतिगत सवालहरू सम्बन्धी कार्यहरू: आशिष पाठक
- मेसिनरी तथा अन्य उपकरण खरिद, केमिकल तथा ग्लासवेर खरिद, अन्य मसलन्द खरिद तथा अन्य अन्य प्रसासनिक कार्य जिम्मेवारी: गीताल ओली पुन



- ३ माटोको नमुना संकलन, विश्लेषण, तथा प्रतिवेदन तयार गर्ने मुख्य जिम्मेवारी: हरि कुमार थापा, खिम बहादुर के.सी., राजेन्द्र प्रसाद पन्त, सरिता कुमारी बम मल्ल, गीता रावल
- ४ माटो परिक्षण शिविर संचालन कार्य: मुख्य जिम्मेवारी, खिम बहादुर के.सी., तिलक बहादुर के.सी., हरि कुमार थापा, राजेन्द्र प्रसाद पन्त, सरिता कुमारी बम मल्ल, गीता रावल

क्र.सं.	कार्यहरू	कार्यहरू	मुख्य जिम्मेवारी	सहायक जिम्मेवारी
१	माटोको नमूना दर्ता तथा परिक्षण कक्ष	<ul style="list-style-type: none"> <li>माटो दर्ता</li> <li>माटो नमूना चेकजाँच</li> <li>शाखामा बुझाउनको लागी रिपोर्ट कार्ड तयारी गरी पेश गर्नु पर्ने ।</li> <li>नमुनाहरूको साप्ताहिक/मासिक प्रगति विवरण तयार तथा साप्ताहिक/मासिक/चौमासिक/बार्षिक प्रगति प्रतिवेदन तयारीको लागी समयमै तथ्याँक उपलब्ध गराई योजना शाखामा पेश गर्ने ।</li> </ul>	हरि कुमार थापा/खिम बहादुर के.सी. (माटो प्राविधिक/ माटो विज्ञ)	सरिता कुमारी बम मल्ल, गीता रावल (ल्याब असिस्टेन्ट)

सरसफाई: राजन चौहान

बगैँचा ब्यवस्थापन: पार्वती ओली

सवारी चालक र गाडी ब्यवस्थापन: राम थारु

प्राविधिक कार्यमा सहयोग तथा सरसफाईमा सहयोग: विभिन्न प्राविधिक शिक्षालयबाट आएका प्राविधिक ओ जे टीहरू



६. सेवा प्राप्त गर्न लाग्ने दस्तुर र अवधि:

क्र.स.	सेवाको प्रकृति	सेवाग्राहीले पुर्याउनु पर्ने प्रक्रिया र पेश गर्नुपर्ने कागजात	लाग्ने शुल्क/ दस्तुर(रुपैया)/ प्रति नमुना	लाग्ने समय अवधि (न्युनतम)
१	माटोको नमुना जांच (नाइट्रोजन, फस्फोरस, पोटास, प्रांगारिक पदार्थ, पी.एच. र टेक्सचार)	माटोको नमुना, ट्याग वा लेबल, जांचको लागी निवेदन	४००/-	६ दिन
२	प्रांगारिक मल विश्लेषण (प्रांगारिक कार्वन, पी.एच, नाइट्रोजन, फस्फोरस, पोटास, चिस्यान)	मलको नमुना, ट्याग वा लेबल, जांचको लागी निवेदन	१५०२/-	६ दिन
३	रासायनिक मल विश्लेषण(नाइट्रोजन, फस्फोरस र पोटास)	मलको नमुना, ट्याग वा लेबल, जांचको लागी निवेदन	१४५०	६ दिन

७. निर्णय गर्ने प्रक्रिया र अधिकारी:

सेवाग्राहीले पुर्याउनु पर्ने तोकिएको प्रक्रिया र पेश गर्नुपर्ने कागजात पेश गरे पश्चात कार्यालय प्रमुखको आदेश अनुसार सम्बन्धित शाखाबाट सिफारिस भई निर्णय भई सम्बन्धित शाखाको जिम्मेवार कर्मचारीबाट तोकिएको समयावधी भित्र सेवा लिन सकिने छ।

८. निर्णय उपर उजुरी सुन्ने अधिकारी:

कार्यालयबाट संचालन भएका सेवाहरुको निर्णयको सम्बन्धमा गुनासो सुन्ने अधिकारी मार्फत कार्यालय प्रमुख समक्ष गुनासो गर्न सकिने छ।

९. सम्पादन गरेको कामको विवरण:

९.१ संचालित कार्यक्रमहरुको मुख्य मुख्य उपलब्धीहरु (मुख्य कार्यक्रम)

क्र.सं	कार्य विवरण	एका इ	लक्ष्य/ प्रगती	तेश्रो त्रैमासिक प्रगति	कैफियत
A	प्रयोगशाला सेवा				
१	माटो स्वस्थता प्रमाण पत्र पोस्टर पम्पलेट छपाई	पटक	लक्ष्य प्रगति प्रतिशत	० ० ०	
२	ग्लास्वेर तथा केमिकल खरिद	पटक	लक्ष्य प्रगति प्रतिशत	१ १ १००	

३	प्रदेशबाट संचालित माटो व्यवस्थापन कार्यक्रमको अध्ययन तथा प्रतिवेदन तयार	पटक	लक्ष्य	०	
			प्रगति	०	
			प्रतिशत	०	
४	रसायिनिक मल र प्रांगारिक मल उत्पादक/विक्रेताको नियमन	पटक	लक्ष्य	१	
			प्रगति	१	
			प्रतिशत	१००	
५	विश्वो माटो दिवस	पटक	लक्ष्य	०	
			प्रगति	०	
			प्रतिशत	०	
६	माटो परिक्षण शिविर भ्यान मार्फत	पटक	लक्ष्य	१	
			प्रगति	१	
			प्रतिशत	१००	
७	रसायिनिक मल र प्रांगारिक मल नमुना संकलन तथा परिक्षण सहयोग	संख्या	लक्ष्य	८	
			प्रगति	६	
			प्रतिशत	७५	
८	बायो फर्टिलाइजरको प्रभावकारिता परिक्षण	पटक	लक्ष्य	०	
			प्रगति	०	
			प्रतिशत	०	
९	प्रांगारिक तथा रासायिनिक मलको नमुना कस जांच	पटक	लक्ष्य	१	
			प्रगति	०	
			प्रतिशत	०	
<b>B प्राविधिक सेवा टेवा</b>					
१	वार्षिक प्रगती तथा तथ्यांक पुस्तिका प्रकाशन	पटक	लक्ष्य	०	
			प्रगति	०	
			प्रतिशत	०	
२	माटोको नमुना संकलन तथा परिक्षण प्रतिवेदन (अभिमुखीकरण सहित)	पटक	लक्ष्य	२	
			प्रगति	२	
			प्रतिशत	१००	
३	कृषि स्नातक इन्टर्न परिचालन	जना	लक्ष्य	०	
			प्रगति	०	
			प्रतिशत	०	
४	रियाजेन्ट खरिद	पटक	लक्ष्य	०	
			प्रगति	०	
			प्रतिशत	०	
५	कार्यक्रमको कार्यान्वयन अनुगमन तथा मुल्यांकन	पटक	लक्ष्य	१	
			प्रगति	१	

			प्रतिशत	१००	
<b>C</b>	प्रयोगशाला यन्त्र उपकरण खरिद				
१	ए.सी. खरिद	संख्या	लक्ष्य	०	
			प्रगति	०	
			प्रतिशत	०	
२	स्टेविलाईजर खरिद	संख्या	लक्ष्य	०	
			प्रगति	०	
			प्रतिशत	०	
३	इन्भर्टरको लागी ब्याट्री खरिद	संख्या	लक्ष्य	०	
			प्रगति	०	
			प्रतिशत	०	
४	मफल फर्नेस खरिद	संख्या	लक्ष्य	०	
			प्रगति	०	
			प्रतिशत	०	
५	AAS मेसिन खरिद	संख्या	लक्ष्य	०	
			प्रगति	०	
			प्रतिशत	०	
६	डिजीटल स्वाईल टेस्ट किड खरिद	संख्या	लक्ष्य	०	
			प्रगति	०	
			प्रतिशत	०	
४	प्रयोगशाला पूर्वाधार				
१	कार्यालयको लागी फर्निचर खरिद	पटक	लक्ष्य	०	
			प्रगति	०	
			प्रतिशत	०	
२	प्रयोगशाला सुद्रीढीकरण तथा मर्मत	पटक	लक्ष्य	०	
			प्रगति	०	
			प्रतिशत	०	
<b>D</b>	कृषि विभाग (संघ शसर्त अनुदान) DSM				
१	प्रदेश समितिको बैठक	पटक	लक्ष्य	१	
			प्रगति	१	
			प्रतिशत	१००	
२	प्रयोगशाला उपकरणहरु (GPS, Soil auger, अन्य आवश्यक सामग्री खरिद)	पटक	लक्ष्य	०	
			प्रगति	०	
			प्रतिशत	०	
३	जनशक्ति सेवा करार	संख्या	लक्ष्य	१	
			प्रगति	१	

			प्रतिशत	१००	
४	DSM माटो विश्लेषणको तथ्यांक व्यवस्थापन प्रतिवेदन तयारी र प्रकाशन	पटक	लक्ष्य	०	
			प्रगति	०	
			प्रतिशत	०	
५	DSM अपडेटको लागि माटो नमुना संकलन परिक्षण तथा GPS प्रयोग सम्बन्धि प्राविधिक तालिम	पटक	लक्ष्य	१	
			प्रगति	१	
			प्रतिशत	१००	
६	प्रयोगशाको लागि आवश्यक ग्लास्वेर रसायन र सुरक्षा सामाग्री खरिद	पटक	लक्ष्य	०	
			प्रगति	०	
			प्रतिशत	०	
२	माटोको नमुना संकलन र परिक्षण कार्यक्रम	पटक	लक्ष्य	१	
			प्रगति	१	
			प्रतिशत	१००	



१.३ हाल सम्म संचालित कार्यक्रमहरूको मुख्य मुख्य उपलब्धीहरू

कार्यक्रम	सहभागी कृषक संख्या	उपलब्धी
माटोको नमुना संकलन तथा परिक्षण	१९००	कृषकहरूको खेतवारीको माटो सुधार तथा व्यवस्थापनमा सेवा टेवा पुगेको
प्रयोगशालामा प्राप्त प्रांगारिक मलको नमुना विश्लेषण	२६	गुणस्तरीय प्रांगारिक मल उत्पादनमा सहजीकरण भएको
विश्व माटो दिवस कार्यक्रम	७४	कृषकहरूलाई माटो जांच, माटो सुधार तथा व्यवस्थापन सम्बन्धि जनचेतना अभिवृद्धि भएको
प्रयोगशालामा प्राप्त माटोको नमुना विश्लेषण	७०७	कृषकहरूको खेतवारीको माटो सुधार तथा व्यवस्थापनमा सेवा टेवा पुगेको
DSM अपडेटको लागी माटोको नमुना संकलन र जी.पी.एस.को प्रयोग सम्बन्धी प्राविधिक तालिम		DSM अध्यावधिकको लागी सहजीकरण हुने

१०. सूचना अधिकारी र कार्यालय प्रमुखको नाम र पद:

सूचना अधिकारी: माटो विज्ञ (अधिकृतस्तर सातौं तह) श्री खिम बहादुर के.सी., सम्पर्क मोवाइल नं.९८५८०६०४३६  
कार्यालय प्रमुख: मुख्य माटो विज्ञ श्री आशिष पाठक, सम्पर्क मोवाइल नं. ९८५८०६०४३५  
यस कार्यालयको सम्पर्क फोन नं. ०८१-५६०४२३, ईमेल: rstlsm2@gmail.com, वेबसाइट: soilabkhajura.lumbini.gov.np रहेको छ साथै तालुक कार्यालय/ कृषि विकास निर्देशनालय, रुपन्देहीको सम्पर्क फोन नम्बर ०७१५३३१०५ रहेको छ ।

१२. आम्दानी खर्च तथा आर्थिक कारोवार सम्बन्धी अध्यावधिक विवरण:

१२.१ राजस्व संकलन विवरण:

सि.नं.	विवरण	गैरकर राजस्व (रु. हजारमा)					कैफियत
		प्रथम त्रैमासिक	दोस्रो त्रैमासिक	तेस्रो त्रैमासिक	चौथो त्रैमासिक	जम्मा	
१	माटो तथा मल परिक्षण सेवा शुल्क	४५.०	४३.०	५१.३	०	१३९.३	
	जम्मा	४५.०	४३.०	५१.३	०	१३९.३	



१२.२ खर्च विवरण: बजेट (रु. हजारमा)

बजेट उप शिर्षक नं.	कार्यक्रम/आयोज नाको नाम	विनियोजित बजेट (रु. हजारमा)					कुल खर्च रकम (रु. हजारमा)				
		बार्षिक	प्र.त्रै.	दो.त्रै.	ते.त्रै.	चौ.त्रै.	प्र.त्रै.	दो.त्रै.	ते.त्रै.	चौ.त्रै.	हाल स.खर्च
३१२०००१२	कृषि उत्पादन, बजारीकरण, नियमन, प्रविधि प्रसार कार्यक्रम	२०९०	६१०	६२०	४३०	४३०	१६४	३६१	४५४	०	९७९
३१२०००१४ ३/४४	पुजिगत /चालु कार्यक्रमहरु	१९२१२	११० २७	३२६६	२३१३	२६०६	२२४१	२००९	१७३३	०	५९८३
जम्मा		२१३०२	११६ ३७	३८८६	२७४३	३०३६	२४०५	२३७०	२१८७		६९६२
३१२९११२४	कृषि विभाग संघ ससर्त कार्यक्रम	१८००	८५०	३००	३००	३५०	१३८	१०५	९४६	०	११८९
कुल जम्मा रु.		२३१०२	१२४ ८७	४१८६	३०४३	३३८६	२५४३	२४७५	३१३३		८१५१





### कृषक वर्गहरूमा अनुरोध:

१. कम्तिमा ३/३ बर्षको फरकमा माटो जांच गराउनुपर्दछ ।
२. माटो जांचको लागी प्रयोगशालामा माटोको नमुना पठाउनुपर्ने हुन्छ, किसानको खेतवारिको माटोको नमुना संकलनको लागी जिल्लास्थित ज्ञान केन्द्र तथा स्थानीय तहका कृषि शाखाका प्राविधिक अथवा प्रयोगशाला बाट सल्लाह लिन सकिने छ ।
३. संकलित नमुना प्रयोगशालामा सरकारी ऐन नियमअनुसारको राजस्व रकम जम्मा गरी प्रयोगशालामा दर्ता गराउन सकिने छ र दर्ता भएको कम्तिमा १ हप्ता (७ दिन) पछी मात्र किसानहरूलाई माटोको नमुना विश्लेषण पश्चात माटो जांच प्रतिवेदन (माटो स्वस्थता प्रमाणपत्र) उपलब्ध गराईने छ ।
४. किसानहरूले सोही माटो स्वस्थता प्रमाणपत्र (सिफारिस पत्र) को आधारमा आ-आफ्नो खेत वारीमा प्रांगारिक मलर रासायनिक तथा अन्य माटो व्यवस्थापनका कार्यहरू गर्न सक्नुहुने छ ।
५. समयमै माटो जांच गराई आफ्नो खेतवारिको माटोको खाद्ध्य तत्त्व व्यवस्थापन गरी माटो स्वस्थता कायम राख्नुहुन हार्दिक अनुरोध गरिन्छ ।
६. विस्तृत जानकारीका लागि सम्बन्धित जिल्लाको कृषि ज्ञान केन्द्र वा जिल्ला स्थित कृषि हेर्ने कार्यालय वा स्थानिय तहको कृषि शाखा वा यस प्रयोगशालाको वेब साईट/फेसबुक पेज वा प्रयोगशालामा सम्पर्क गर्नु हुन अनुरोध छ ।

माटो तथा मल परिक्षण प्रयोगशाला

खजुरा, बाँके

फोन नं. ०८१-५६०४२३



**आशिष पाठक**  
प्रमुख  
मुख्य माटो विज्ञ (नवौं)

Email: [rstlsm2@gmail.com](mailto:rstlsm2@gmail.com) Wabesite: [soillabkhajura.lumbini.gov.np](http://soillabkhajura.lumbini.gov.np)

Facebook page: Soil Lab Khajura Banke